



花巻観光バス株式会社

運輸安全マネジメントに関する取組み

1. 輸送の安全に関する基本的な方針

- (1) 社長は、輸送の安全の確保が事業経営の根幹であることを深く認識し、社内において輸送の安全の確保に主導的な役割を果たします。
また、日常における安全に関する声に真摯に耳を傾け、全社員に対し、輸送の安全の確保が最も重要であるという認識を徹底させる。
- (2) 輸送の安全に関する計画の、「策定」「実行」「チェック」「改善」(plan Do Check Act)を確実に実施し、安全対策を不断に見直します。全社員が一丸となり業務を遂行し、絶えず輸送の安全性の向上に努めます。
- (3) 輸送の安全に関する情報については、積極的に公表します。

2. 輸送の安全に関する重点施策

- (1) 輸送の安全の確保が最も重要であるという認識を徹底し、関係法令及び安全を管理する規定に定められた事項を遵守する。
- (2) 輸送の安全に関する費用の支出・投資を積極的かつ効果的に行います。
- (3) 輸送の安全に関する内部監査を行い、必要な是正措置又は予防措置を講じます。
- (4) 輸送の安全に関する情報の連絡体制を確立し、社内において必要な情報を伝達、共有する。
- (5) 輸送の安全に関する教育及び研修に関する計画を作成し、これらを的確に実施します。
- (6) 当社が運行を委託手配したバス会社と密接に協力し、輸送の安全性の向上に努めます。

3. 輸送の安全に関する目標と実績

- (1) 安全に関する基本方針
 - ① 私たちは、輸送の安全を最優先に確保します。
 - ② 私たちは、法令ならびにその精神を遵守し、徹底した安全運転を行います。
 - ③ 私たちは、安全運転を通じ、心のこもった最高のサービスを提供します。
- (2) 令和3年度安全重点目標
 - 年間事故ゼロ
 - 重大事故ゼロ
 - 有責事故ゼロ
 - 健康起因による事故ゼロ

(3) 事故消滅目標と達成状況

	重大事故		その他の事故		内訳
	目標	実績	目標	実績	
平成 29 年度	0 件	0 件	0 件	0 件	人身0件/物損0件
平成 30 年度	0 件	0 件	0 件	0 件	人身0件/物損0件
平成 31/令和元年度	0 件	0 件	0 件	0 件	人身0件/物損0件
令和 2 年度	0 件	0 件	0 件	0 件	人身0件/物損0件

※重大事故とは、自動車事故報告規則 2 条に規定する事故をいう。

※その他の事故は、軽微な事故を含む有責の事故をいう。

4. 輸送安全に関する為に講じようとする措置(予算)

ドライブレコーダー付デジタル式運行記録計導入費	50 万円
飲酒運転防止対策費(高性能アルコール検知器の購入及び保守費)	40 万円
安全教育の研修・運転記録証明書	20 万円
健康対策費(健康診断・SAS検査・脳ドック)	30 万円

5. 内部監査

安全を管理する規定の遵守状況は、内部監査を年 1 回以上実施し、必要に応じて是正措置又は予防措置を講じます。

6. 情報の連絡体制の確立

社員(運転手)班を編成して班長を中心に情報を収集し運転手・管理者と共有している。

- 安全管理体制組織図別紙(PDF)
- テロ・重大事故緊急連絡体制図別紙(PDF)

7. 輸送の安全に関する安全教育の実施計画

- 令和3年度 運輸安全マネジメント年間計画別紙(PDF)
- 外部機関の講習会参加
 - ・適性診断 ・運行管理者講習 ・整備管理者講習 ・救命救急講習
 - ・バリアフリー講習会 ・接遇講習会・適性指導講習会 ・ガイドラインセミナー
 - ・リスク管理セミナー ・内部監査セミナー ・ナスバ安全マネジメントセミナー
 - ・その他

8. 安全管理規定

- 安全管理規定・運輸局提出日 令和3年4月10日

9. 行政処分内容

- 令和2年度 なし

10. 安全統括管理者

- 氏 名 藤澤靖明
社内での役職 代表取締役社長

11. 事業用自動車の運転手、運行管理者、整備管理者に係る情報

- 別紙(PDF)

12. 事業用自動車に係る情報

- 別紙(PDF)

13. その他輸送の安全に対する取り組み

- 当社は、規定よりも厳しいルール作り協定し、バス利用者にとって「より以上の安全・安心を提供できるように」社員一丸となり頑張っております。

またクリーンな環境理念を持ち深刻化する大気汚染・温暖化に運送事業を通じて環境保全活動に取り組んでおります。

- ・エコドライブの実施(急発進・エンジン停止など運転手にたいするエコ教育の徹底)
- ・廃棄物の適正処理(高濃度・低濃度)
- ・リサイクルの推進(仕分け作業など)

令和3年度 輸送の安全に関する計画

安全輸送会議 花巻観光バス株式会社 安全統括管理者

4月	<p>春の全国交通安全運動 安全輸送会議(安全統括管理者・運管・補助) ①事業用自動車運転する場合の心構え ②事業用自動車の運行の安全及び旅客の安全を確保するために遵守すべき基本的事項 ③事業用自動車の構造上の特性 班長会議 春の踏切事故防止訓練JR北上 ①ドライブレコーダーの記録を利用した運転者の運転特性に応じた安全運転 ②ドライブレコーダーの記録の共有・活用</p>
5月	<p>GWに係る事故防止運動 輸送のマネジメントのPDCAに取組み輸送のレベルアップを図る会議</p>
6月	<p>整備管理者講習会</p>
7月	<p>車内事故防止月間 ①ドライブレコーダーの記録を利用した運転者の運転特性に応じた安全運転 ②ドライブレコーダーの記録の共有・活用 ④乗車中の旅客の安全を確保するために留意すべき事項 ⑤旅客が乗降する時の安全を確保するために留意すべき事項 ⑥主として運行する路線もしくは経路または営業区域における道路及び交通の状況</p>
8月	<p>夏の交通安全運動 定期健康診断(社員全員) ⑨交通事故に関わる運転者の生理的及び心理的要因及び交通の状況 異常気象時における対処方法 非常用信号用具、非常口、消火器等の取り扱い ⑩健康管理の重要性 ⑪安全性の向上を図るための装置を備えた貸切バスの適切な運転方法</p>
9月	<p>秋の全国交通安全運動 班長会議 ①ドライブレコーダーの記録を利用した運転者の運転特性に応じた安全運転 ②ドライブレコーダーの記録の共有・活用</p>
10月	<p>輸送繁忙期の交通安全運動 旅客が乗降する時の安全運行の実技講習</p>
11月	<p>バリアフリー講習会 運行管理者一般講習 自動車事故防止セミナー 経営者・管理者 危険物講習会 MRI検査・無呼吸症候群検査実施 ガイドラインセミナー・リスク管理セミナー・内部監査セミナー 適性診断・適齢診断</p>
12月	<p>年末・年始輸送安全総点検 テロ対策・緊急事態実技講習 タイヤ交換後のボルトの締め付け点検の実施</p>
1月	<p>適性診断活用講座 ⑦危険予測及び回避並びに緊急時における対応方法 ⑧運転者の運転適性に応じた安全運転 ①ドライブレコーダーの記録を利用した運転者の運転特性に応じた安全運転 ②ドライブレコーダーの記録の共有・活用</p>
2月	<p>運行管理者試験事前講習会 接遇講習会(乗務員向け・管理者向け) 救命救急法(AED)講習</p>
3月	<p>安全労務講習会 車両一斉点検・内部監査実施</p>
その他	<p>◇ヒヤリ・ハット情報の収集と活用 ◇経営トップと従業員の対話会 ◇運転適性診断の計画的受診</p> <p>◇優良職員表彰 ◇無事故運転者表彰 ◇内部監査の実施</p>

上記の他にも随時、適性検査の受講・運行管理者研修・警備管理者研修・その他安全に係る講習会等を受講し、事故防止の啓発に努める。

令和3年度 運輸安全マネジメント年間計画

教育項目	4月	5月	6月	7月	8月	9月	10月	11月	12月	1月	2月	3月
すべての事業者が実施する指導・監督の内容												
① バスを運転する場合の心構え	○											
② バスの運行の安全、乗客の安全確保	○											
③ バスの構造上の特性	○											
④ 乗車中の旅客の安全確保				○								
⑤ 旅客の乗降時の安全確保				○								
⑥ バスの運行路線・経路の道路及び交通の状況				○								
⑦ 危険の予測と及び回避と緊急時対応										○		
⑧ 運転者の運転適性に応じた安全運転										○		
⑨ 運転者の生理的・心理的要因					○							
⑩ 健康管理の重要性					○							
⑪ 安全装置を備える自動車の運転方法					○							
貸切バス事業者が実施する指導・監督の内容												
① ドライブレコーダーを利用した安全運転	●			●		●				●		
② ドライブレコーダーの記録の共有・活用	●			●		●				●		
各種講習	班長 会議	PDCA 会議	整備 講習	車内 防止	健康 診断	班長 会議	旅客 講習	適性 診断	テロ 講習	輸送 安全	外部 講習	内部 監査

2021年度 一般貸切旅客自動車運送事業に関する情報

○ 運転者・運行管理者・整備管理者に関わる情報

営業所名	事業者団体への 加入状況	貸切バス事業者 安全性評価認定制度	運転者情報				運行管理者情報		整備管理者情報	
			正規雇用	正規雇用 以外	合計	平均勤続 年数	運行管理者	運行管理 補助者	整備管理者	整備管理 補助者
本社営業所	岩手県バス協会	★	8	3	11	21	3	4	1	6
前沢営業所			1	0	1	20	3	1	1	3

○ 車両情報

大型車

車両数	年式		平均 車齢	ドライブレコーダー		デジタル式運行記録計		A S V		主な運行の態様
	最古	最新		搭載 車両数	搭載率	搭載 車両数	搭載率	搭載 車両数	搭載率	貸切バス
6	平成26年	令和元年	4. 3年	6	100%	6	100%	6	100%	

中型車

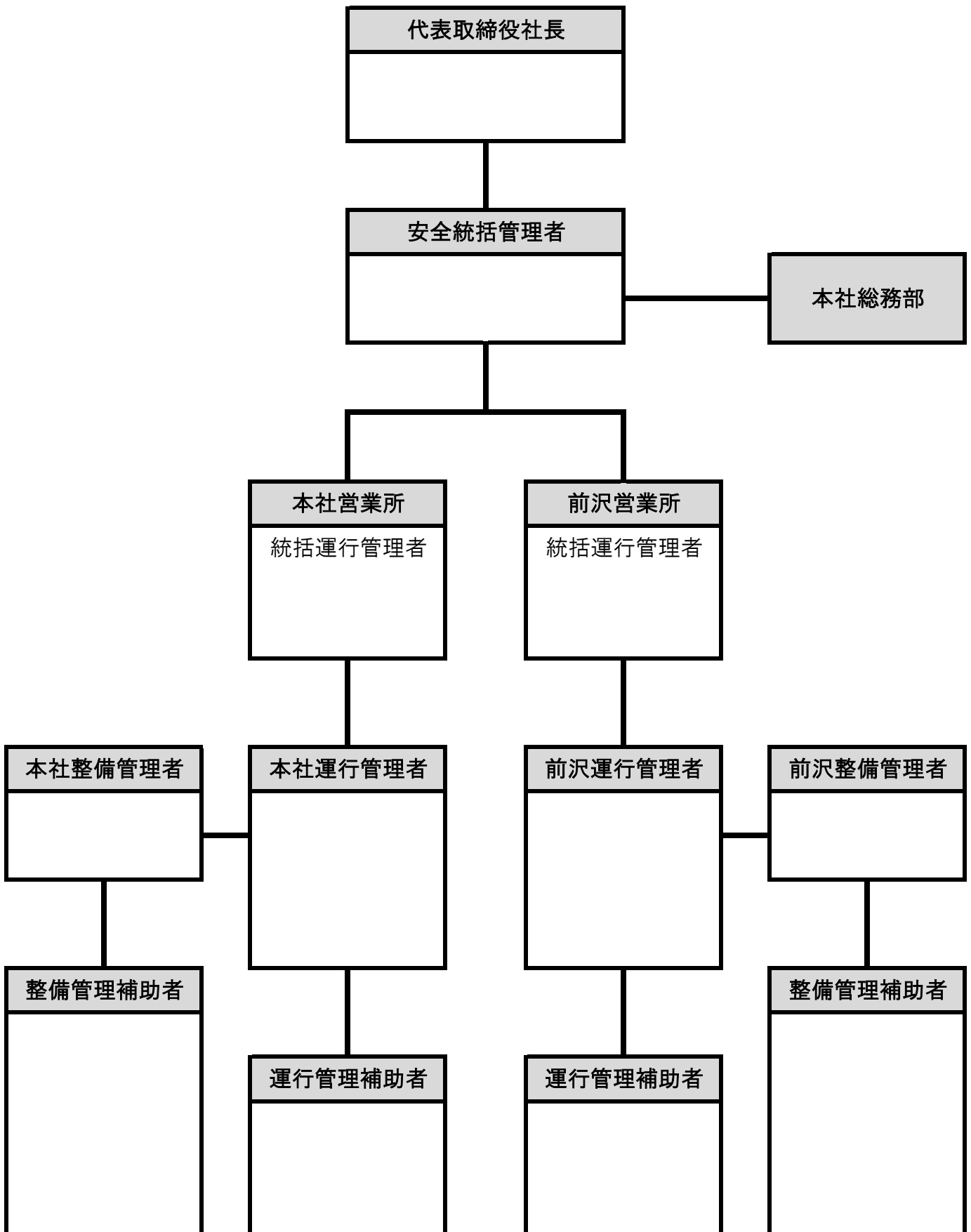
車両数	年式		平均 車齢	ドライブレコーダー		デジタル式運行記録計		A S V		主な運行の態様
	最古	最新		搭載 車両数	搭載率	搭載 車両数	搭載率	搭載 車両数	搭載率	貸切バスと契約輸送
2	平成12年	平成23年	15. 5年	2	100%	1	50%			

小型車

車両数	年式		平均 車齢	ドライブレコーダー		デジタル式運行記録計		A S V		主な運行の態様
	最古	最新		搭載 車両数	搭載率	搭載 車両数	搭載率	搭載 車両数	搭載率	貸切バスと契約輸送
1		平成15年		1	100%	1	100%			

運行管理体制組織図(指示命令系統図)

令和3年8月1日改定



テロ・事故・災害発生時の緊急連絡体制図

花巻観光バス株式会社

